

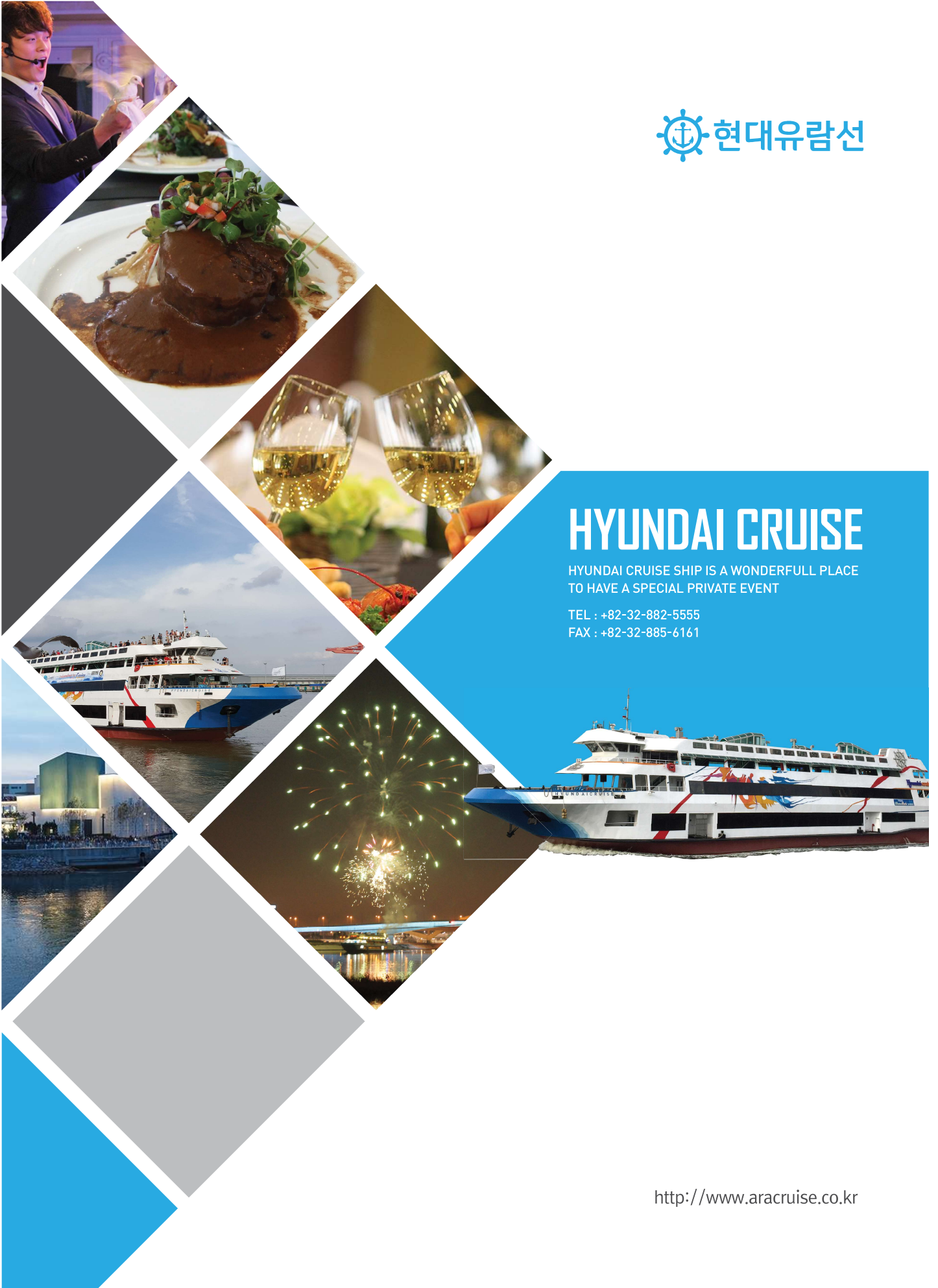


HYUNDAI CRUISE

HYUNDAI CRUISE SHIP IS A WONDERFULL PLACE
TO HAVE A SPECIAL PRIVATE EVENT

TEL : +82-32-882-5555

FAX : +82-32-885-6161



<http://www.aracruise.co.kr>

Hyundai Cruise profile & Event on Cruise Ship 현대유람선 소개 & 행사이벤트

현대유람선 소개

현대유람선은 35년의 역사와 1200만명의 관광객이 이용한 국내 최대의 유람선선사로 한국 최대 세계 5위의 공연장허가 유람선 현대크루즈호에서 다양한 선상공연과 불꽃축제등 이벤트를 즐기며, 경인아라뱃길의 수향8경을 관광하는 유람선을 운영하고 있으며 특히 불꽃축제를 즐길수 있는 디너크루즈와 선상파티 갈라디너는 사랑을 받고 있습니다.

2019년에는 한강 여의도부터 경인아라뱃길을 통해 인천섬까지 운항할 예정이며, 항상 새로운 여행코스과 즐거운 선상프로그램으로 여러분들의 멋진 크루즈여행을 약속드립니다.

대절행사 및 홀대여 행사이력

2017년 대표 대절행사



2016년 과거 이력



Gimpo, Gyeonggi-do

Hyundai Cruise Ship is Korea's largest performance and has 35 years of history and 12 million tourists. Korea's Cruise Ship, the World's 5th largest performance will be holding a Fireworks festival Ceremony. The Dinner Cruise includes Fireworks display shows and the Gala Dinner Party on the boat has the popularity of the people.

In 2019, we are scheduled to sail from the Seoul Han-River to the Yellow sea. We promise to make your experience in our Cruise Ship Tour worth us while. We can offer a new tour course and widely enjoyed program.

Hire of the hall or venue rental Cruise Ship event 2017

Hire of the hall or venue rental Cruise Ship event 2017



Hyundai Cruise Ship's background in 2016



Spec Hyundai Cruise Ship & Route 선박소개 및 운항코스

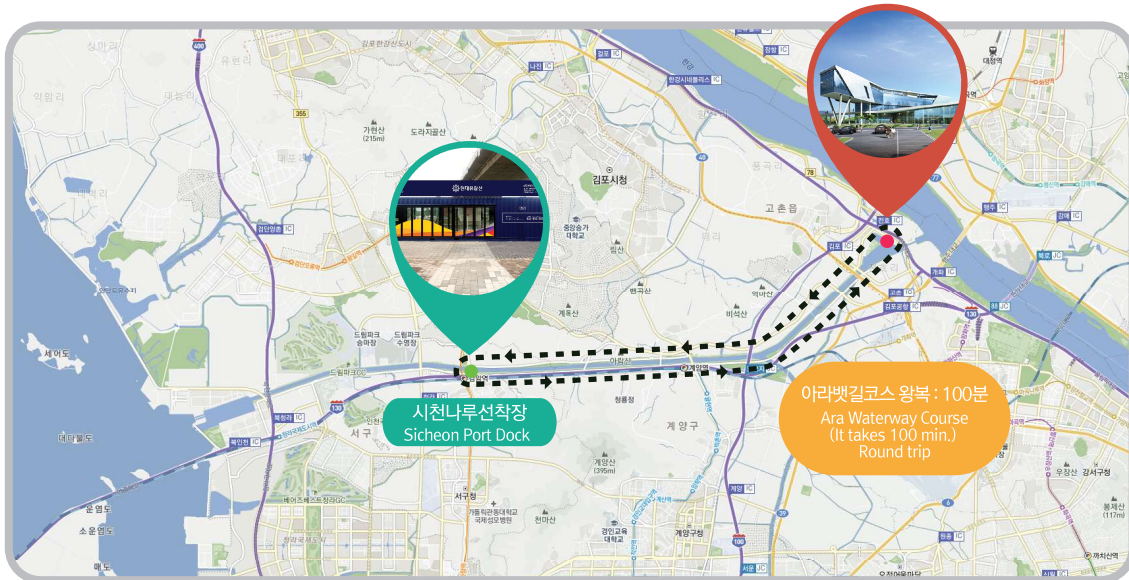
선박소개

- 현대크루즈호 (1,358톤, 1,000명 탑승가능)
- 길이 66m, 폭 13.8m, 수심 3.2m
- 인공호수 아래벤틀 최대의 공연허가 유람선 4층구조
 - 1층 및 2층: 연회석, 3층: 창문개방형 휴식공간(야외), 4층:야외 오픈데크(실외)



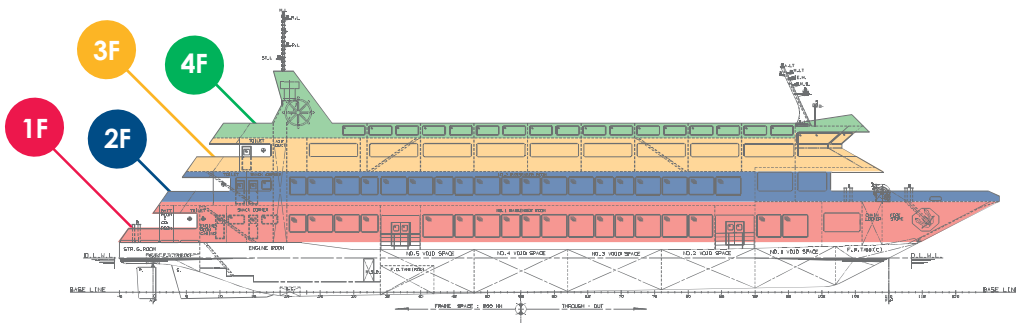
운항코스 | Sailing Course

아라김포여객터미널
Ara Gimpo Passenger Terminal



Spec Hyundai Cruise Ship

- The Hyundai Cruise Ship (it weighs 1,358tons and seats 1,000 PAX)
- The Cruise Ship's length is 66m, breadth is 13.8m size. Depth of water is 3.2m.
- Gyeong-in Ara waterway which is man-made pond.
- We provide you with wonderful and amazing performances. It is a 4 story Cruise Ship.
 - 1st and 2nd floors are banquet halls.
 - 3rd floor is Open-window zone(the named open garden). Top of the floor is open deck.



Entertainment

공연 & 이벤트



- 쇼발레, 변검, 마술, 라이브가수등 전속공연단 보유, 모든 운항에 제공.
- 약 8명의 엔터테인먼트팀이 약 30분동안 즐거운 축하공연.
- 공연프로그램은 고객만족, 공연자의 사정으로 예고없이 변경될 수 있습니다.



- We have magic, live music and a special performance team.
- An 8-person team provides entertainment for 30 minutes.
- The entertainment can change according to customer satisfaction and needs.

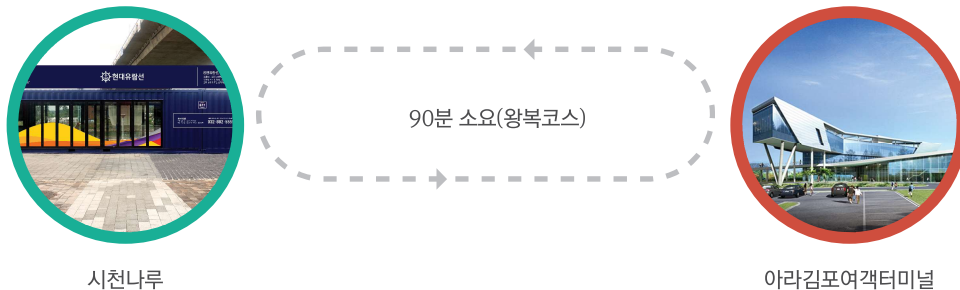
Ara waterway Cruise & Lunch buffet Cruise
아라뱃길 크루즈 & 런치뷔페

즐거움이 가득, 행복이 가득 경인아라뱃길 공연 유람선
다양한 선상공연과 이벤트로
즐겁고 특별한 유람선 여행을 약속합니다.

아라뱃길 크루즈 정보



유람선 운임 대인 : 25,000원 / 소인(4세~13세) : 15,000원



국내 최대의 크루즈에서 저렴하고 실속있는 비용으로 런치뷔페크루즈 정기운항.

- 출항시간 : 매일 11시, 13시
 - 이용요금 : 대인 37,000원 / 소인 27,000원
 - 포함내용 : 아라뱃길크루즈, 런치뷔페, 선상공연
- * 선착순 300명(사전예약제, 최소 2일전 예약바랍니다)

Fun-filled pleasure, Fun-filled happiness On-ship performances while traveling the waterway!
We promise a variety of performances and events on our special Cruise Ship.

Information for Ara waterway Cruise



Fare Adults : KRW 25,000 / Children(3-13years old) : KRW 15,000



Lunch Cruise operates regularly on a competitive price every day.

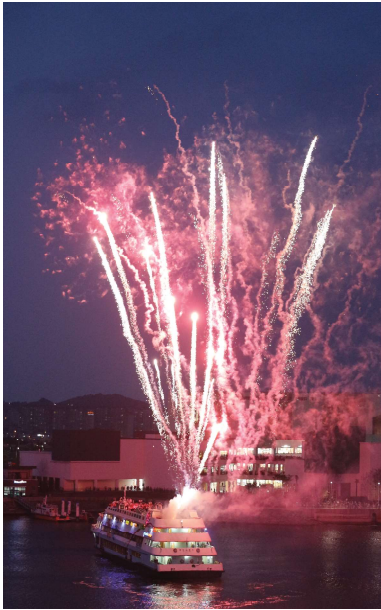
- Departure at 11 a.m, 13p.m everyday
- Fare: Adult 37,000 KRW, Children 27,000 KRW
- Cruise offers: Ara Waterway Cruise, Lunch buffet, Performances.

* The first three hundred people to guest (Please reserve two days before departure date)

세계 최초로 선보이는 크루즈 선상불꽃축제!

음악불꽃크루즈를 구매하시면
간단한 음식과 음료를 제공해드립니다.

- 출항시간 : 매주 토요일 18:00 정기출항 (150명 이상시 평일 출항가능)
- 이용요금 : 대인 39,000원 / 소인(4세~13세) 25,000원
- 포함내용 : 아라뱃길크루즈, 선상공연, 불꽃축제, 컵치킨, 음료1잔



크루즈에서 즐기는 특별한 식사와 국내 최대 선상불꽃축제
낭만적인 크루즈 여행과 뷔페식 디너로 소중한 추억을 만드세요.

- 출항시간 : 매주 토요일 18:00 정기출항 (150명 이상시 평일 출항가능)
- 이용요금 : 대인 88,000원 / 소인(4세~13세) 62,000원
- 포함내용 : 아라뱃길크루즈, 선상공연, 불꽃축제, 프리미엄뷔페
※ 연회행사 하절기 700명, 동절기 600명까지 수용가능

Spectacular fireworks and music display on Cruise Ship.

The Fireworks Display Cruise offers simple finger foods such as fried chicken in a cup and drinks

- Event time: From 6pm. to 8pm.
- Adult 39,000 KRW(Per person) / Children(3-13years old) 25,000 KRW(Per person).
- Cruise offers : Ara Waterway Cruise, Performances, Firework display, and simple foods such as fried chicken.



Enjoy a delicious buffet on the water!

Spectacular fireworks and music display! Get ready for the time of your life.

- Event time : From 6pm. to 8pm. every Saturday
 - Adult 88,000 KRW (Per person) / Children(3-13years old) 62,000 KRW(Per person).
 - Cruise offers : Ara Waterway Cruise, Performances, Firework display, and premium buffet.
- ※ Summer 800 passengers, Winter 600 passengers

Corporate & Group function
기업 및 단체행사

할로윈크루즈

Halloween party on Cruise Ship



방생법회

Buddhist ceremony



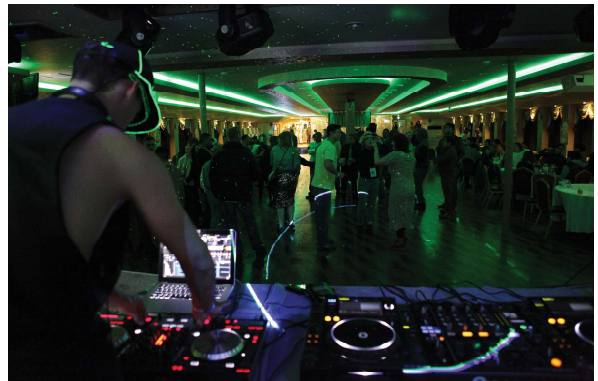
크리스마스

Christmas



클럽 파티

Society Party



기업행사(창립기념일)

Corporate events



세미나 & 워크샵

Seminar & Workshop



조직력행사

Group event



단체교육행사

Group training program



시상식

Awards ceremony



팬미팅행사

Event on Fan meeting



송년회 연말파티

Year-end party



해외바이어 초청행사

Invitation party for foreigner buyers



갈라 디너행사 선박대절 안내

소형단체



Small size group

중형단체



Middle size group

150명 기준
Passenger of 150

대형단체



Large size group

소형단체 (~ 149명)

- 30명 이상의 단체는 주말에 이용가능 (매주 토요일 18:00 출항)
- 50명 이상의 단체는 주중 및 주말에 이용가능 (단, 주중에는 불꽃축제 불포함)

Small size group (up to 149 PAX)

- More than 30 of tourists are available on the weekend (started at 6 pm every Saturday)
- More than 50 of tourist are available on weekdays or weekends (but, weekdays we do not provide fireworks)

중형단체 (150명 ~ 299명)

- 150명 이상의 단체는 주중 및 주말에 이용가능 (불꽃축제 포함)
- 150명 이상 단체에 한하여, 주중 홀대여료 무료 진행
- 홀대여 행사시 빔프로젝트, 음향, 조명 등 단독사용 가능하며, Private 한 행사가능
- 운항시간 2시간 기준이며, 고객요청시 1시간 이내에서 무료 연장가능 (단, 연장시간 동안은 운항없이 행사진행)
※ 약 30가지 채식, 할랄음식 메뉴로 구성 가능

Middle size of group (over 150 people under 300 PAX)

- More than 150 of tourist are available on the weekdays weekend and weekends (Included Fireworks festival)
- For groups of 150 or more, we provide free rental Banquet hall.
- It is possible to use to beam project, lighting and acoustics system and so on at the hall rental event.
- It is based on 2 hours time and can be extended free of charge within one hour upon request. (During extended time will process of event)
※ More than 30 buffet item are Vegan, Halal food possible

대형단체 (300명 ~ 700명)

- 300명 이상의 단체는 주중 및 주말에 이용가능 (불꽃축제 포함)
- 300명 이상 단체에 한하여, 선박대절비 무료로 진행
- 선박대절 행사시 빔프로젝트, 음향, 조명 등 단독사용 가능하며, Private 한 행사가능
- 선박대절 행사는 출항시간 및 운항코스를 조정가능 합니다.(협의시)
- 운항시간 2시간 기준이며, 고객요청시 1시간 이내에서 무료 연장가능 (단, 연장시간 운항가능)
※ 약 30가지 채식, 할랄음식 메뉴로 구성 가능

Large group (300~700 PAX)

- More than 300 of tourist are available on the weekend weekdays and weekends (Included Fireworks festival)
- For groups of 300 or more, free rental of Cruise Ship. It is possible to use the beam project, sound, lighting and acoustics system in during rent Cruise Ship.
- Also you can make event plan to private. The rent vessel events can be adjusted to departure time and navigation courses. (after consult with us)
- Our sailing standard time is 2 hours and if we have customer request, we can extend to use ship at no cost. (we can operate ship during extended time)
※ More than 30 buffet item are Vegan, Halal food possible

현대크루즈는 대한민국의 관문 인천공항과 대한민국의 수도인 서울에 근접해 있어 한국을 방문하시는 모든분들이 꼭 찾아오시는 필수 여행코스입니다.

오시는곳 : 아라김포여객터미널 경기도 김포시 고촌읍 전호리 233-1

지하철 9호선 개화역 1번 출구 김포마을버스 16번 김포 현대프리미엄아울렛 하차. 시간은 20분정도 소요됩니다.

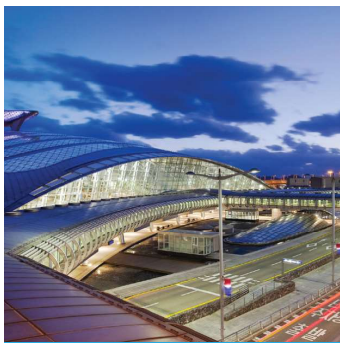
Hyundai Cruise ship is close to Incheon Airport and Gimpo Airport. Furthermore, it is a must for foreigners' sightseeing in Seoul. Many people visit Hyundai Cruise while in Korea.

Directions : Ara Gimpo passenger terminal

74, Arayuk-ro 270beon-gil, Jeonho-ri, Gochon-eup, Gimpo-si, Gyeonggi-do, Republic of Korea

Get off at line 9 Gaehwa station exit 2 and take bus number 16 to Hyundai Premium outlet. it takes 20 minutes.

Distances the Ara Gimpo Passenger Terminal



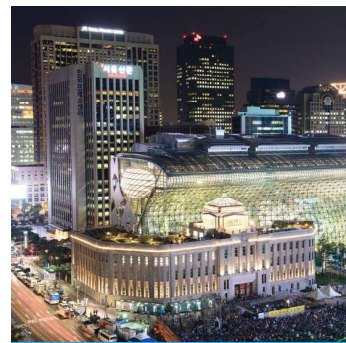
From Incheon International Airport

40 Kilometers
(30min)



From Gimpo Domestic Airport

7 Kilometers
(10min)



From Seoul City hall District

20 Kilometers
(30min)

